

X-LURE MST

PIEGE A PHEROMONES

CONTIENT:

Des phéromones et des appâts.

USAGES :

Partout où de la nourriture est stockée.

ACTION :

Détection de coléoptères
Vrillettes du pain et du tabac,
Triboliums de la farine (brun et rouge)
Charançons du blé - du riz - du maïs,
Silvains,
Cryptolestes,
Dermestes des grains, capucins
des grains
acariens de la farine.

CONDITIONNEMENT :

Carton de 5 pièges
réutilisables et de 5 kits
d'attractifs (Réf : 700128)
Recharge de 10 attractifs
(Réf : 700129)

La révolution dans la lutte intégrée

Un piège multi-espèces innovant pour la détection des envahisseurs rampants des denrées stockées.

X-Lure MST est spécialement conçu pour attirer et piéger les coléoptères suivants :

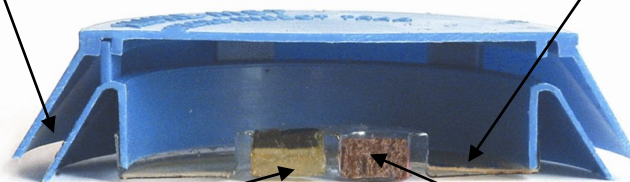
Vrillettes du pain et du tabac, triboliums de la farine (brun et rouge), charançons du blé - du riz - du maïs, silvains, cryptolestes, dermestes des grains, capucin des grains et les acariens de la farine.

DOSAGE ET MODE D'EMPLOI

Entrée sur 360°

X-Lure imite une crevasse ce qui est d'autant plus attractif pour les rampants. L'entrée dans le piège est possible et aisée sur 360° ce qui augmente le potentiel de piégeage

Le X-Lure a **deux attractifs alimentaires** : le spécial « caroube Jam » attractif développé par le Laboratoire Central de Science à York et de l'huile de germe de blé.



2 phéromones spécifiques sont prévues pour les espèces clefs comme tribolium, dermestes...

Systèmes de libération multiples

Pour s'assurer que les substances attractives sont libérées pendant 6 à 8 semaines, le X-Lure a quatre systèmes de libération différentes pour chaque substance attractive

Utilisable partout

X-lure MST attire et piège les déprédateurs rampants des denrées stockées partout où ils sont suspectés :

- Chez les particuliers là où la nourriture est stockée
- Dans les surfaces de ventes notamment d'aliments secs (p ex : animaleries)
- Dans les usines alimentaires, particulièrement là où les matières premières sont stockées mais aussi à chaque étape du processus de fabrication qui peut donner lieu à une infestation.



ZA MACON EST—01750 REPLONGES
Tel : 03.85.31.89.10—Fax : 03.85.31.89.11—
email : info@edialux.com site : www.edialux.fr

X-LURE MST

PIEGE A PHEROMONES

CONTIENT:

Des phéromones et des appâts.

USAGES :

Partout où de la nourriture est stockée.

ACTION :

Détection de coléoptères
Vrillettes du pain et du tabac,
Triboliums de la farine (brun et rouge)
Charançons du blé - du riz - du maïs,
Silvains,
Cryptolestes,
Dermestes des grains, capucins des grains
acariens de la farine.

CONDITIONNEMENT :

Carton de 5 pièges réutilisables et de 5 kits d'attractifs (Réf : 700128)
Recharge de 10 attractifs (Réf : 700129)

Mise en place

1. Oter la feuille d'aluminium qui recouvre le kit d'attractifs
2. Introduire le kit d'attractifs par la base du piège
3. Placer le piège (il fonctionne même en cas de surfaces très empoussiérées)
4. Changer les attractifs et comptabiliser les captures maximum tous les 2 mois.



ZA MACON EST—01750 REPLONGES
Tel : 03.85.31.89.10—Fax : 03.85.31.89.11—
email : info@edialux.com site : www.edialux.fr